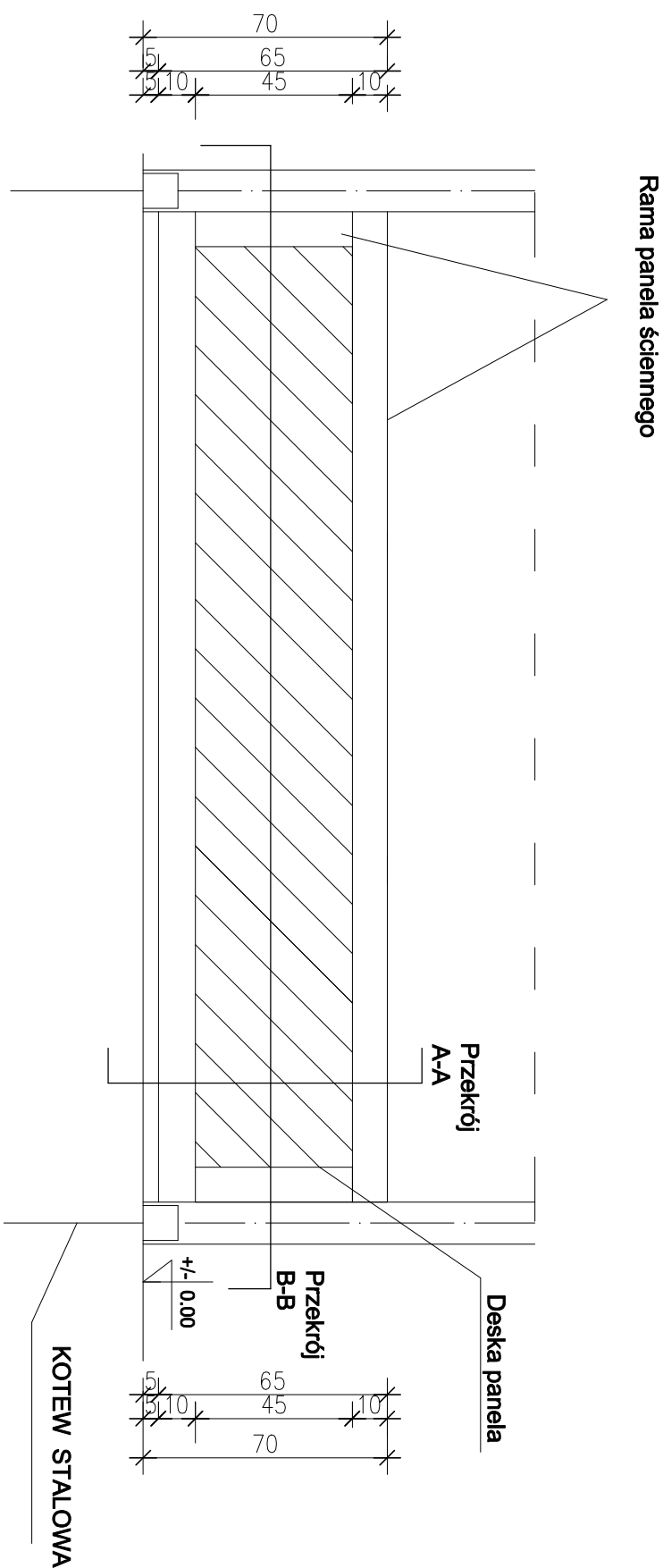


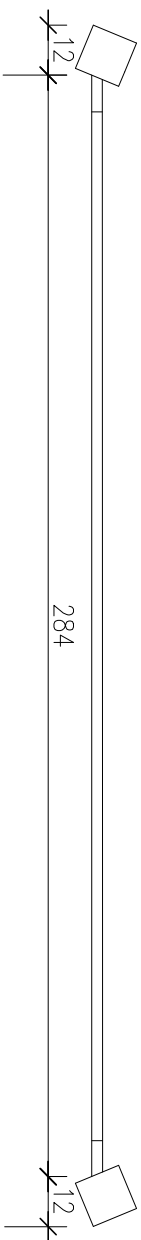
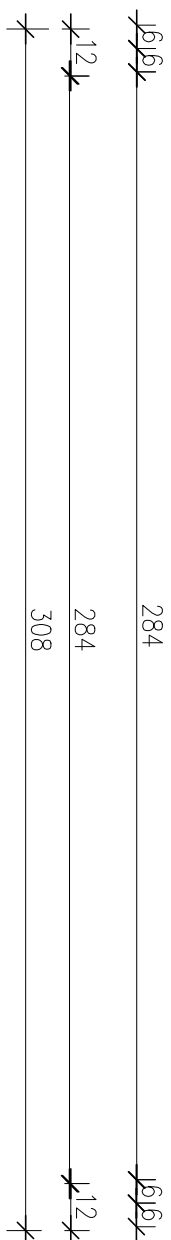
SZCZEGÓŁ 1.0

Dolna powierzchnia panela ściennego

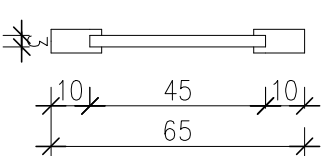


SZCZEGÓŁ 1.1

Przekrój B-B



SZCZEGÓŁ 1-2
Przekrój B-B




INWESTOR:

Miasto i Gmina Łasin
ul. Radzyńska 2, 86-320 Łasin

INWESTYCJA:

**Przebudowa i modernizacja świetlicy wiejskiej w miejscowości Nogat
 dz. nr 234/1 i 234/9 obr. 0006 Nogat gm. Łasin**



PSBUD

Pracownia projektowa architektkonlczno - budowlana
"PSBUD" mgr inż. Piotr Świrzyński

NADZEA KRSJNIOU

**Szczegóły 1.0, 1.1, 1.2 - dolna powierzchnia
 panela ściennego**

86-302 Wałdowo Szachiećle 87 G
 tel. kom. 607-820-777
 e-mail: psbud@interfa.pl

SKALA

1:20

DATA:

05.12.2017 r.

BRZUCH:

**Architektonlczno -
 konstrukcyjna**

PKZ:

**Projekt budowlany o szczególowości
 projektu wykonawczego**

NR ABUSZA

B-08

FUNKCIA:	AUTOR:	NR UPRAWNIENI	SPECIALNOŚĆ	PODPIS
PROJEKTANT	mgr inż. Piotr Świrzyński	8/KROOK/2015	KONSTR.-BUDOWL.	
PROJEKTANT	mgr inż. Jarosław Cieszkowski - Wójcik	A-70/94	ARCHITEKTONICZNA	
ASISTENT PROJEKTANTA	mgr inż. Robert Polom	-	KONSTR. - BUDOWL.	